

Gelenkarmmarkise  
Vollkassette



Trentino

Das Leben einfach  
*genießen!*

**Lewens**  
MARKISEN



**Sun-Tech**  
Sonnenschutztechnik





*Vario Volant [Option, Abb. rechts]  
Besonders bei tiefstehender Sonne  
bietet der Vario Volant einen variablen  
Sonnen- und Blendschutz, wobei  
die Durchgangshöhe unter der  
Markise erhalten bleibt.*

## Trentino – Flachkassette für jeden Stil

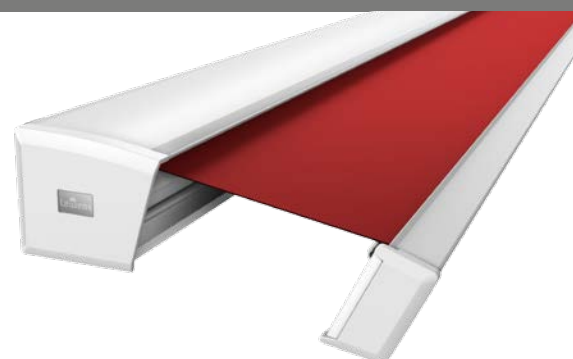
Vollkassettenmarkise für große Terrassen und Freisitze



### Typ Eckig

*Die klare Formgebung des eckigen  
Ausfallprofils harmonisiert besonders gut  
mit moderner Fassadengestaltung.*

*Kassette: H 161 x T 261 mm*



## Ausstattung

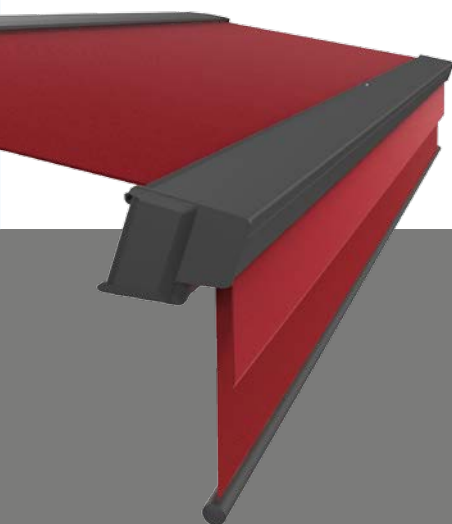
- Breite 1-teilig  
max. 700 cm,  
Koppelanlage  
max. 1.950 cm,  
Ausfall max. 400 cm
- enger Wandanschluss
- Elektromotor
- Optionen:  
Funkmotor/  
Funkfernbedienung,  
Wetterautomatik,  
LED-Beleuchtung,  
Heizstrahler,  
Stützbeine,  
Vario Volant (Typ Eckig)



### **Trentino Rund**

*Mit rundem Ausfallprofil fügt sich dieser Markisentyp harmonisch in das Fassadenbild klassisch-traditioneller Architektur ein.*

Mit den Modellvarianten Typ Eckig und Typ Rund bietet die Vollkassettenmarkise Trentino Gestaltungsvielfalt für großflächige Terrassen und Balkone: Als Typ Eckig mit gradlinig-kantigem Ausfallprofil passt die Trentino perfekt zur modern-geometrischen Architektur, während das Design der Trentino Rund passend zu klassischer Architektur entwickelt wurde.



### **Typ Rund**

*Das runde Ausfallprofil setzt mit seiner weichen Kontur den passenden Akzent bei traditionellen Bauformen.*

Kassette: H 161 x T 252 mm



# Trentino

Ausstattung und Technik



Hergestellt und montiert  
in Deutschland



TÜV-geprüfte Sicherheit



Qualität und Technik  
nach CE-Norm

Typ	Eckig	Rund
Vollkassette, Flachkassette (H x T)	161 x 261 mm	161 x 252 mm
<b>Feldbreiten (max.)</b>		
1-teilig (Einzelfeld)	700 cm	700 cm
2-teilig / 3-teilig (Koppelanlage mit Schlitzabdeckung)	1.300 / 1.950 cm	1.300 / 1.950 cm
<b>Ausfalltiefen</b>		
Armlängen 150 / 200 / 250 / 300 / 350 / 400 cm	■	■
Sonder-Armlängen	□	□
<b>Antrieb</b>		
Elektromotor (für Wandschalter)	■	■
Funkmotor (io oder RTS)	□	□
Kurbelantrieb	□	□
<b>Gestellfarben</b>		
17 RAL-Farben + 6 Strukturlacke (Lewens Standard-Farben)	■	■
Silber natur (E6/EV 1 Eloxal, Detailelemente RAL 9006)	■	■
Zusatz-RAL, Sonder-Farben und Effektlacke	□	□
<b>Markisentücher aus der Lewens-Kollektion</b>		
Marken-Acryl (spinndüsengefärbt, ultrafarbecht)	■	■
Marken-Polyester (spinndüsengefärbt, ultrafarbecht)	□	□
Qualitätsnähgarn Tenara	■	■
Nähte ultraschallverklebt	□	□
<b>Volant</b>		
ohne Volant	■	■
mit Volant	□	□
<b>Optionen</b>		
1   Funkmotor + Funk-Fernbedienung (io oder RTS)	□	□
2   Wetterautomatik (Sonne, Wind, Regen)	□	□
3   Beleuchtung: LED-Spotleiste	□	□
4   Heizstrahler (nicht mit 6, mit 3 nur Wandbefestigung)	□	□
5   Stützbeine (nicht mit 2)	□	□
6   Vario Volant (nicht mit 4)	□	-
<b>Befestigung</b>		
Wand	■	■
Decke/Dachsparren	□	□

■ Standard □ Option - nicht erhältlich

Mögliche Maße und Einschränkungen sowie das vollständige elektronische Zubehör entnehmen Sie bitte den technischen Angaben der aktuellen Lewens-Preisliste.

Ihr Fachhändler berät Sie gern:

**Lewens**  
MARKISEN



www.lewens-markisen.de

**Sun-Tech**  
Sonnenschutztechnik

Technische Änderungen vorbehalten. Stand 04/2020